

## Сравнительный анализ демографической пирамиды и смертности от всех причин 2006-2014 гг в Российской Федерации.

Д.м.н, профессор Самородская И.В.

Нестандартизованный коэффициент смертности от всех причин на 1000 населения в 2006г составил 15,07; в 2014г – 12,81. При пересчете коэффициента смертности на возрастную-половую структуру населения 2006г, коэффициент смертности в 2014г составил 11,45.

Таблица 1. Нестандартизованные и стандартизованные\* коэффициенты смертности в 2006 и 2014г на 1000 населения

смертность демографическая структура	2006	2014	Различие
2006	<b>15,07</b>	11,45	-3,62
2014	16,75	<b>12,81</b>	-3,94
Различие	1,68	1,36	<b>-2,26</b>

\*стандартизация выполнена с учетом возрастно-половой структуры населения, голубым представлены коэффициент смертности 2006г с пересчетом на структуру населения 2014г и коэффициенты смертности 2014г с пересчетом на структуру населения 2006 г.

Расчет по формуле Китагавы (Kitagava's formulae) показал, что нестандартизованный показатель смертности уменьшился на 2,26; стандартизация показателя смертности в 2014г на возрастную структуру населения 2006г указывает на снижение показателя смертности на 3,62 на 1000 населения. Снижение смертности в возрастных подгруппах привело к снижению смертности на 3,78 на 1000 населения, но изменение возрастно-половой структуры населения привело в увеличению смертности на 1,52 на 1000 населения. Таким образом, в итоге смертность снизилась на 2,26 на 1000 населения.

В таблице 2 представлены коэффициенты смертности в 5летних возрастных подгруппах в 2006 и 2014гг.

Таблица 2. Смертность в 5летних возрастных подгруппах в 2006 и 2014гг.

Возрастная группа	Женщины 2006	Мужчины 2006	Все население 2006	Женщины 2014	Мужчины 2014	Все население 2014
0	9,0	11,5	10,3	6,53	8,08	7,33
1-4	0,6	0,8	0,7	0,39	0,47	0,43
5-9	0,3	0,4	0,3	0,19	0,27	0,23

10-14	0,3	0,5	0,4	0,21	0,35	0,28
15-19	0,6	1,6	1,1	0,48	1,08	0,79
20-24	1,0	3,5	2,2	0,64	2,29	1,48
25-29	1,5	6,1	3,8	1,05	3,50	2,28
30-34	2,0	7,7	4,8	1,72	5,59	3,65
35-39	2,6	9,0	5,8	2,33	7,61	4,91
40-44	3,7	12,7	8,0	2,80	8,44	5,54
45-49	4,9	16,5	10,4	3,73	11,05	7,21
50-54	7,1	23,0	14,3	5,13	15,28	9,82
55-59	10,3	29,4	18,7	7,50	21,51	13,65
60-64	15,1	40,3	25,5	10,89	31,08	19,21
65-69	22,1	54,3	34,1	14,93	37,25	23,54
70-74	36,7	73,0	49,2	30,68	64,77	42,12
75-79	64,4	105,3	76,6	44,40	78,49	54,64
80-84	99,4	126,7	105,3	88,65	121,34	97,23
85-89	169,6	195,0	174,2	143,61	160,75	147,39
90-94	239,7	273,0	244,4	206,70	179,40	201,77
95-99	413,4	463,9	419,6	334,60	239,07	316,21
100+	322,2	222,7	306,7	271,66	145,06	242,50

На рис 1 представлено изменение уровня смертности в возрастных подгруппах 2006-2014гг. Обращает внимание, что во всех возрастных подгруппах снижение коэффициентов смертности более выражено среди мужского, чем среди женского населения. В то же время тенденция снижения смертности неравномерна во всех возрастных подгруппах и среди мужчин и среди женщин. Так, например, в старших возрастных подгруппах минимальное снижение смертности отмечалось в возрастной подгруппе 80-84 года. Максимальное снижение коэффициентов смертности отмечено в старших возрастных подгруппах (максимум среди мужчин старше 85 лет).

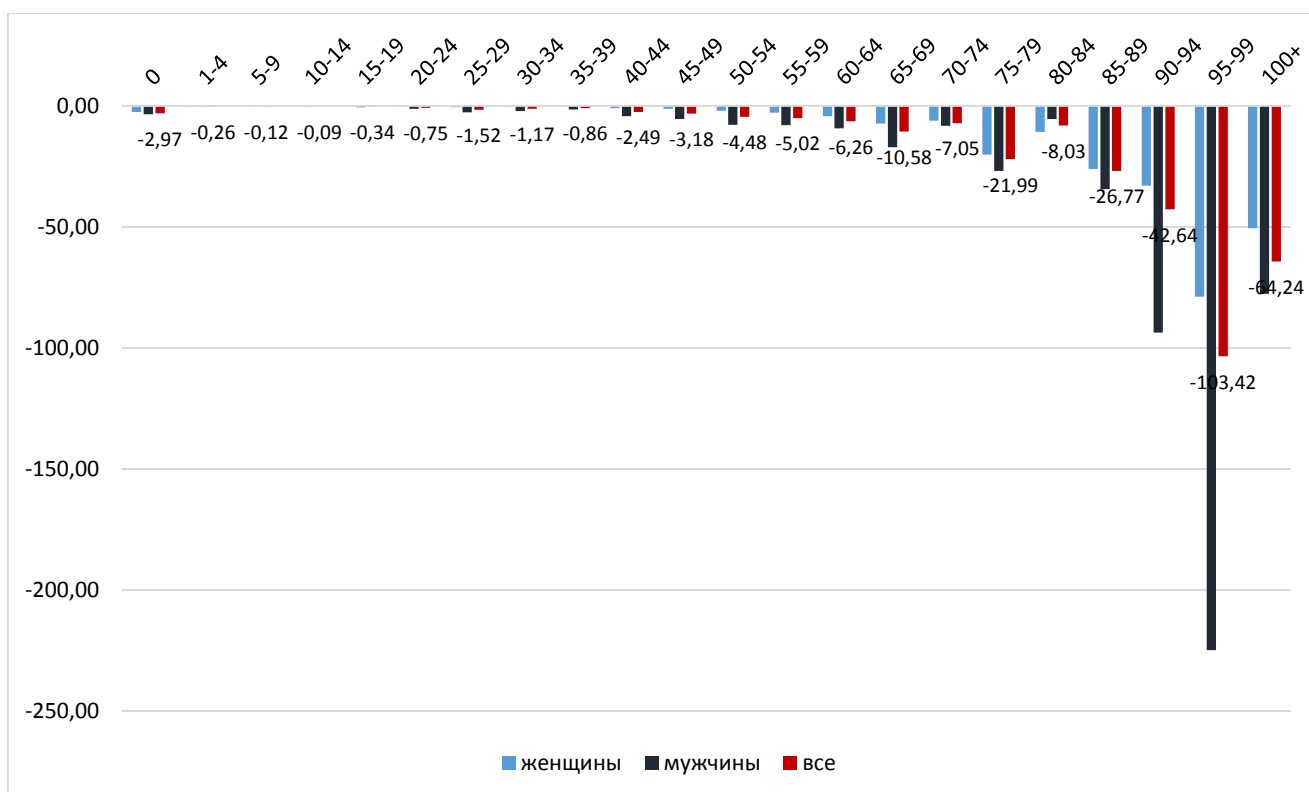


Рис 1 Изменение уровня смертности в возрастных подгруппах 2006-2014гг.

На рис 2-3 представлена возрастно-половая структура населения (по пятилетним возрастным группам) в 2006 и 2014гг; а на рис 4 прирост/убыль доли мужского и женского населения в пятилетних возрастных группах от общей численности мужского и женского населения. Снижение доли женского и мужского населения в общей численности населения соответствующего пола отмечается в возрастах 10-24 года, 40-49 лет, 65-74года. Прирост доли пятилетних возрастных групп женского и мужского населения от общей численности женского и мужского населения отмечается в возрастах 0-9лет, 25-39 лет, 55-64г, 75-79 лет и 85-89лет. Несмотря на прирост доли этих возрастных групп в общей численности населения, в 2014г по сравнению с 2006г численность населения в пятилетних возрастных группах от 0 до 60 лет сократилась (рис 5); возросла численность населения 60-64года, 85-89 лет и старше 100 лет. В возрасте 80-84г и 95-99лет возросла только численность мужского населения.

Таким образом, за указанные период времени изменение возрастно-половой структуры населения произошло неравномерно. Прирост доли пожилого населения в 2х возрастных группах (60-64 и 85-89лет) составил около 70%, а доля этих 2х возрастных групп в общей численности населения увеличилась почти на 10% (с 10,9% до 21,4%).

Рис 2 Демографическая структура населения 2006г

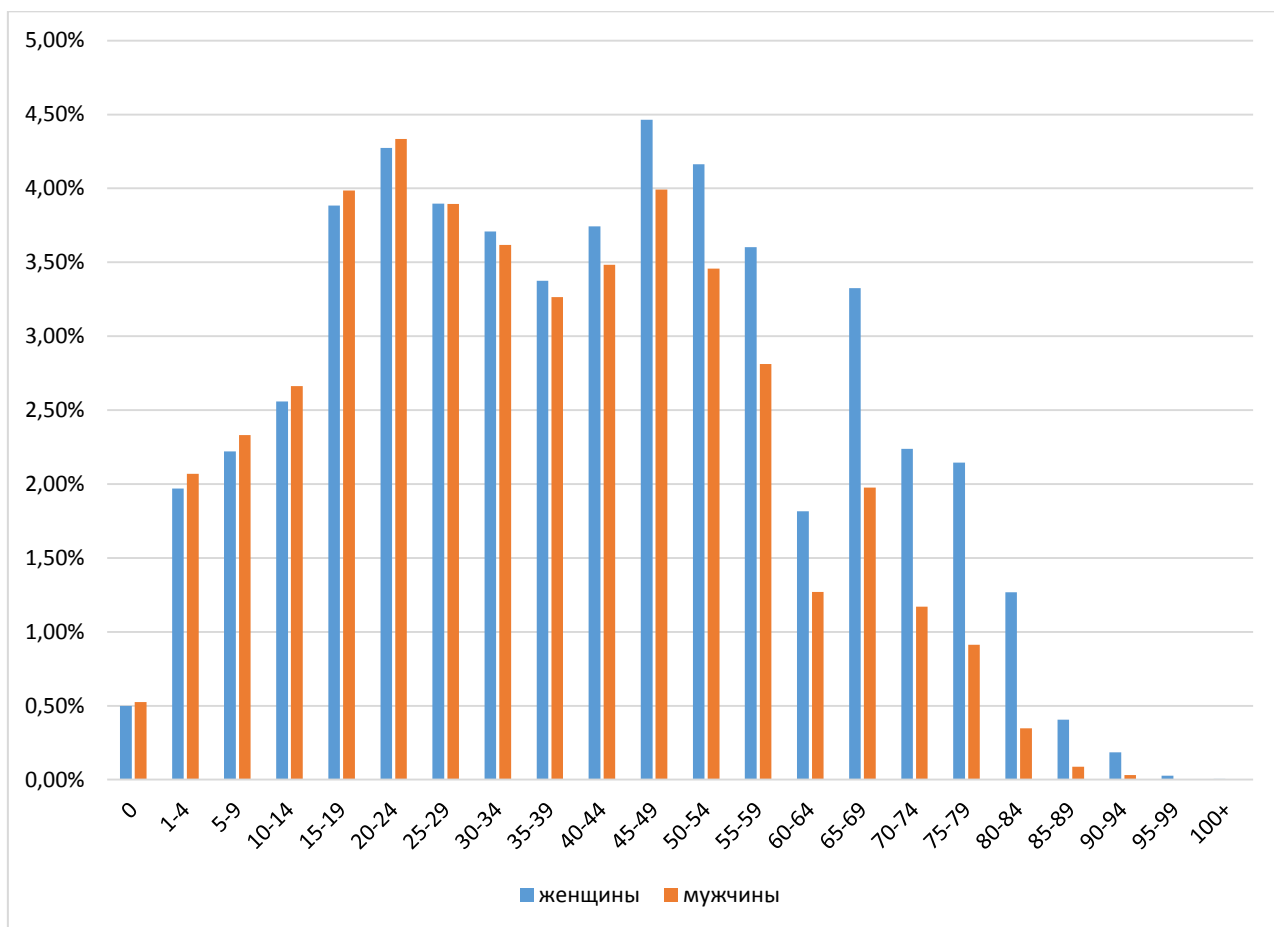


Рис 3 Демографическая структура населения 2014г

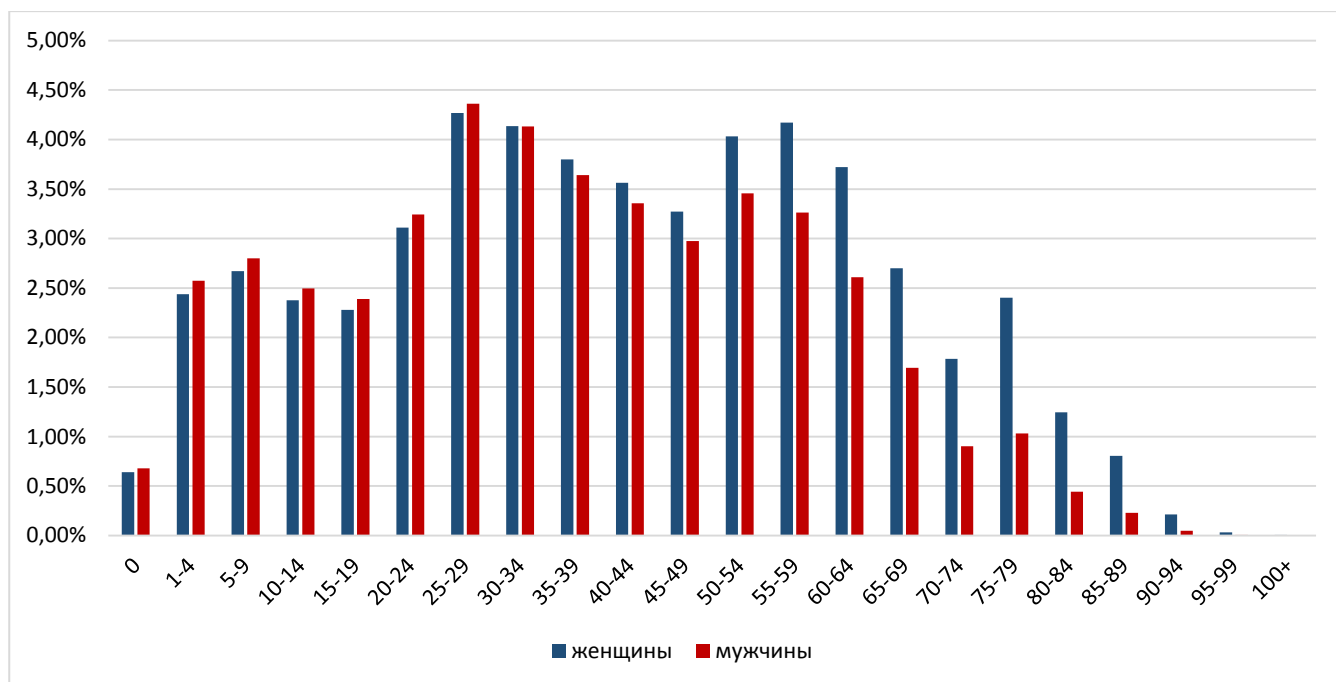


Рис 4 Изменение демографической структуры 2006-2014гг.

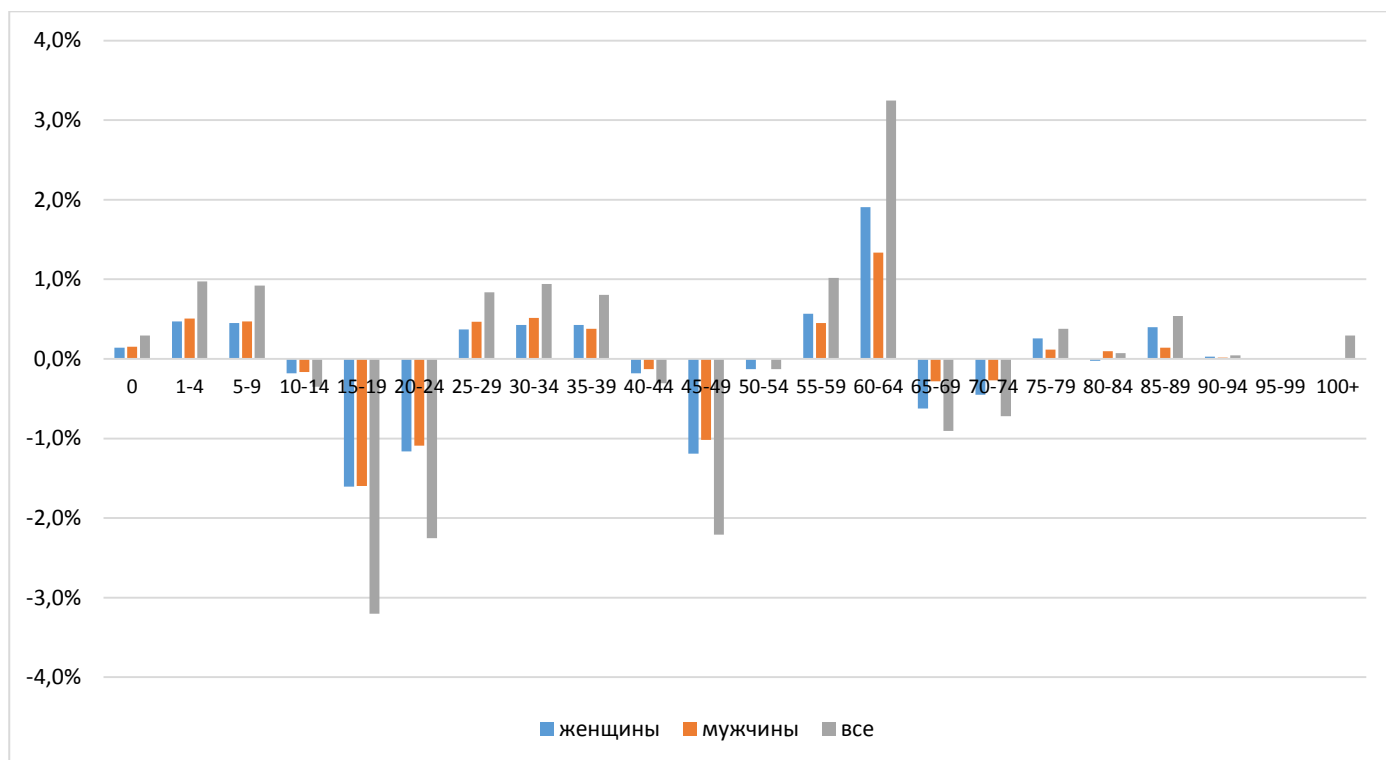
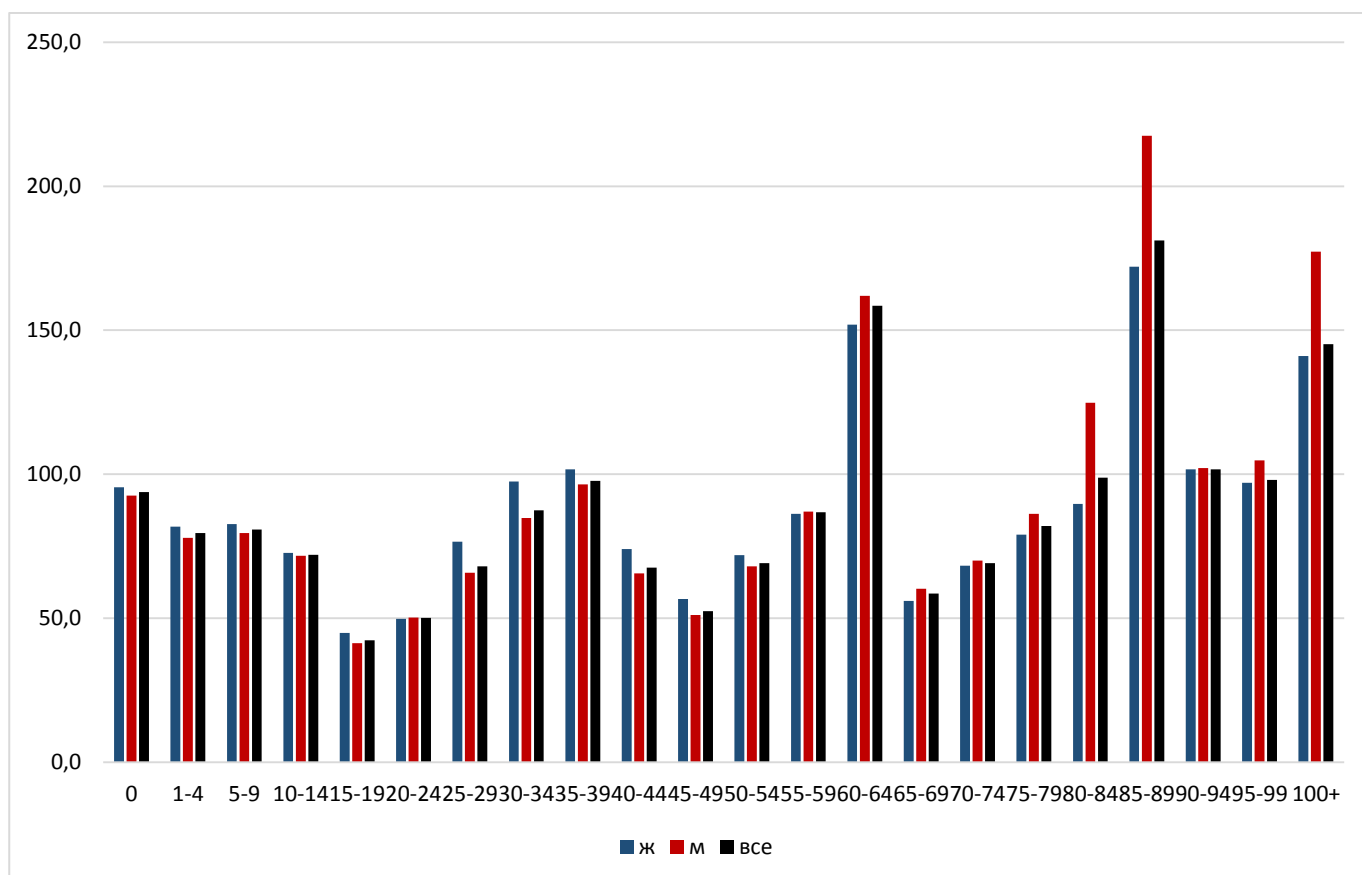


Рис 5 Прирост/убыль населения в пятилетних возрастных группах (2014/2006г в %).



В таблице 3 представлены 20 причин смерти, которые составили 61% от всех смертей за 2014г, а в таблице 4 представлена полная нозологическая структура смертей в Российской Федерации

в 2006 и 2014гг в соответствии с краткой номенклатурой причин смерти Росстата, основанной на классификации МКБ-Х. Учитывая, что с 2011г в краткую номенклатуру Росстата были внесены изменения строки таблицы 2006 и 2014г совпадают не полностью.

Таблица 3 Ведущие причины смерти в 2014 г (в сравнении с 2006г).

Шифр МКБ-Х	Причина смерти	2006	2014	2014-2006
129	Атеросклеротическая болезнь сердца	12,49%	12,20%	-0,26%
242	Старость	2,06%	5,60%	3,52%
132	Прочие формы хронической ишемической болезни сердца	8,86%	5,00%	-3,86%
143	Инфаркт мозга	4,19%	4,70%	0,49%
145	Церебральный атеросклероз		3,00%	
133	Другие формы острой ишемической болезни сердца	3,72%	2,80%	-0,91%
64	Злокачественное новообразование трахеи, бронхов, легких	2,40%	2,60%	0,25%
127	Острый инфаркт миокарда	2,16%	2,50%	0,30%
244	Смерть по неустановленным причинам	2,26%	2,40%	0,10%
147	Другие уточненные поражения сосудов мозга		2,30%	
142	Внутричерепные и другие внутричерепные кровоизлияния	2,33%	2,20%	-0,17%
131	Хроническая ишемическая болезнь сердца неуточненная		2,00%	
140	Прочие болезни сердца	4,60%	1,90%	-2,68%
162	Пневмония без уточнения возбудителя	1,55%	1,80%	0,25%
183	Фиброз и цирроз печени (кроме алкогольного)	1,50%	1,80%	0,29%
166	Другие хронические обструктивные заболевания легких	1,54%	1,70%	0,15%
56	Злокачественные новообразования желудка	1,72%	1,60%	-0,08%
117	Прочие нарушения нервной системы	0,41%	1,50%	1,12%
149	Последствия цереброваскулярных болезней		1,40%	

Таблица 4 Нозологическая структура смертей в Российской Федерации в 2006 и 2014гг в соответствии с краткой номенклатурой причин смерти Росстата, основанной на классификации МКБ-Х.

Шифр МКБ-Х	Причина смерти	Всего Умерших 2006г	%	Шифр МКБ-Х	Причина смерти	Всего умерших 2014г	%
1	Холера	0	0,000%	1	Холера	0	0,00%
2	БРЮШНОЙ ТИФ	1	0,000%	2	Брюшной тиф	0	0,00%
3	ПАРАТИФЫ	0	0,000%	3	Паратифы	0	0,00%
4	ДР.САЛЬМОН.ИНФЕКЦИИ	36	0,002%	4	Другие сальмонеллезные инфекции	24	0,00%
5	ШИГЕЛЛЕЗ	27	0,001%	5	Шигеллез	8	0,00%
6	ПИЩ.ОТР.ИСКЛ.САЛЬМ.	47	0,002%	6	Пищевые отравления (бактериальные) исключая сальмонеллез	40	0,00%
7	КИШЕЧНЫЕ ИНФЕК-И И БОЛ.	217	0,010%	7	Кишечные инфекции, вызванные другими возбудителями, включая амебиоз и другие протозойные кишечные болезни	185	0,01%
8	ДИАРЕЯ И ГАСТРОЭНТЕРИТ	150	0,007%	8	Другой гастроэнтерит и колит инфекционного и неуточненного происхождения	89	0,00%
	1-8	478	0,022%	1-8	1-8 (Кишечные инфекции)	346	0,02%
9	ТУБ.ОРГ.ДЫХАНИЯ ПОДТВЕРЖД.	18908	0,873%	9	Туберкулез органов дыхания, подтвержденный бактериологически и гистологически	9515	0,51%
10	ТУБ.ОРГ.ДЫХАНИЯ НЕ ПОДТВ.	6194	0,286%	10	Туберкулез органов дыхания, не подтвержденный бактериологически и гистологически	2549	0,14%
11	ТУБ.МОЗГ.ОБОЛОЧ. И Н.С.	134	0,006%				
12	ТУБ. КИШЕЧНИКА	58	0,003%				
13	ТУБ.КОСТЕЙ И СУСТАВОВ	54	0,002%				
14	ТУБ.МОЧЕПОЛОВОЙ СИСТЕМЫ	46	0,002%				
15	ДР.ФОР. ТУБ .БЕЗ ОТД. ПОС.	3080	0,142%	11	Другие формы туберкулеза	2327	0,12%
	9-15	28474	1,314%	9-11	9-11 (Туберкулез всех форм)	14391	0,77%
16	ЧУМА	0	0,000%	12	Чума	0	0,00%
17	СИБИРСКАЯ ЯЗВА	0	0,000%	13	Сибирская язва	0	0,00%
18	БРУЦЕЛЛЕЗ	1	0,000%	14	Бруцеллез	0	0,00%
19	ЛЕПРА	4	0,000%	15	Лепра	0	0,00%
20	СТОЛБНЯК НОВОРОЖДЕННОГО	1	0,000%	16	Столбняк новорожденного	0	0,00%
21	АКУШЕРСКИЙ СТОЛБНЯК	0	0,000%	17	Акушерский столбняк	0	0,00%

22	ДРУГОЙ СТОЛБНЯК	3	0,000%	18	Другой столбняк	4	0,00%
23	ДИФТЕРИЯ	15	0,001%	19	Дифтерия	0	0,00%
24	КОКЛЮШ	2	0,000%	20	Коклюш	3	0,00%
25	СКАРЛАТИНА	0	0,000%	21	Скарлатина	1	0,00%
26	МЕНИНГОКОККОВАЯ ИНФЕКЦ.	395	0,018%	22	Менингококковая инфекция	169	0,01%
27	СЕПТИЦЕМИЯ	1470	0,068%	23	Сепсис	1923	0,10%
28	РОЖА	362	0,017%	24	Рожа	245	0,01%
29	ДР.БАКТЕРИАЛЬНЫЕ ИНФЕКЦ.	200	0,009%	25	Другие бактериальные инфекции	241	0,01%
30	СИФИЛИС	43	0,002%	26	Сифилис (все формы)	33	0,00%
31	ДР.ИНФ.ПЕРЕД. ПОЛ-М ПУТ.	3	0,000%	27	Другие инфекции, передающиеся преимущественно половым путем	3	0,00%
32	ВОЗВР. ЛИХ-КИ (ВОЗВР.ТИФ)	0	0,000%	28	Возвратные лихорадки (возвратный тиф)	0	0,00%
33	СЫПНОЙ ТИФ	0	0,000%	29	Сыпной тиф	0	0,00%
34	ДРУГИЕ РИККЕТСИОЗЫ	0	0,000%	30	Другие риккетсиозы	5	0,00%
35	ОСТРЫЙ ПОЛИОМИЕЛИТ	0	0,000%	31	Острый полиомиелит	0	0,00%
36	БЕШЕНСТВО	4	0,000%	32	Бешенство	1	0,00%
37	ВИРУСНЫЙ ЭНЦЕФАЛИТ	146	0,007%	33	Вирусный энцефалит	103	0,01%
38	ЖЕЛТАЯ ЛИХОРАДКА	0	0,000%	34	Желтая лихорадка	0	0,00%
39	ДР.ВИРУСНЫЕ ЛИХОРАДКИ	53	0,002%	35	Другие вирусные лихорадки и вирусные геморрагические лихорадки, передаваемые членистоногими	63	0,00%
40	КОРЬ	1	0,000%	36	Корь	1	0,00%
41	ОСТРЫЙ ГЕПАТИТ А	13	0,001%	37	Острый гепатит А	8	0,00%
42	ОСТРЫЙ ГЕПАТИТ В	82	0,004%	38	Острый гепатит В	30	0,00%
				39	Острый вирусный гепатит С	19	0,00%
			0,000%	40	Хронические вирусные гепатиты В	284	0,02%
			0,000%	41	Хронический вирусный гепатит С	916	0,05%
43	ДР. ВИРУСНЫЕ ГЕПАТИТЫ	1021	0,047%	42	Прочие вирусные гепатиты	247	0,01%
	41-43	1116	0,052%	37-42	37-42 (Вирусные гепатиты)	1504	0,08%
44	ВИЧ	2464	0,114%	43	Болезнь, вызванная вирусом иммунодефицита человека (ВИЧ)	12540	0,67%
45	ДР.БОЛ.ВЫЗЫВАЕМ.ВИРУС.	211	0,010%	44	Другие болезни, вызываемые вирусами	288	0,02%



46	МАЛЯРИЯ	5	0,000%	45	Малярия	2	0,00%
47	ЛЕЙШМАНИОЗ	0	0,000%	46	Лейшманиоз	0	0,00%
48	ТРИПАНОСОМОЗ	0	0,000%	47	Трипаносомоз	1	0,00%
49	ШИСТОСОМОЗ	0	0,000%	48	Шистосомоз	0	0,00%
50	ЭХИНОКОККОЗ	62	0,003%	49	Эхинококкоз	73	0,00%
51	ФИЛЯРИАТОЗ И ДРАКУНКУЛ.	0	0,000%	50	Филяриатоз и дракункулез	0	0,00%
52	ДРУГИЕ ГЕЛЬМИНТОЗЫ	10	0,000%	51	Другие гельминтозы	6	0,00%
53	ДР. ИНФ.И ПАРАЗ-НЫЕ БОЛ.	98	0,005%	52	Другие инфекционные и паразитарные болезни	132	0,01%
54	ОТДАЛ.ПОСЛЕД.ТУБЕРКУЛЕЗА	69	0,003%				0,00%
55	ОТДАЛ.ПОСЛЕД. ДР.ИНФ.БОЛ.	51	0,002%	53	Отдаленные последствия других инфекционных и паразитарных болезней	25	0,00%
	1-55	35741	1,650%	1-53	1-53 (Некоторые инфекционные и паразитарные болезни)	32103	1,71%
56	ЗЛОК.НОВ.ГУБЫ,РТА,ГЛОТКИ	8235	0,380%	54	Злокачественные новообразования губы, полости рта и глотки	9454	0,50%
57	ЗЛОК. НОВ ПИЩЕВОДА	6513	0,301%	55	Злокачественные новообразования пищевода	6647	0,35%
58	ЗЛОК. НОВ. ЖЕЛУДКА	37360	1,724%	56	Злокачественные новообразования желудка	30788	1,64%
59	ЗЛОК.НОВ.ТОНКОГО КИШЕЧН.	1110	0,051%	57	Злокачественные новообразования тонкого кишечника, включая двенадцатиперстную кишку	1201	0,06%
60	ЗЛОК.НОВ.ОБОДОЧН.КИШКИ	20509	0,947%	58	Злокачественные новообразования ободочной кишки	22010	1,17%
61	ЗЛОК.НОВ.ПРЯМОЙ КИШКИ	16466	0,760%	59	Злокачественные новообразования прямой кишки, ректосигмоидного соединения, заднего прохода и анального канала	16253	0,87%
62	ЗЛОК.НОВ.ПЕЧ.И ЖЕЛЧ.ПР.	8040	0,371%	60	Злокачественное новообразование печени и внутрпеченочных желчных протоков	9268	0,49%
63	ЗЛОК.НОВ.ПОДЖЕЛУД.ЖЕЛЕЗЫ	14116	0,651%	61	Злокачественные новообразования поджелудочной железы	16776	0,89%
64	ЗЛОК.НОВ.ДР.ОРГ.ПИЩЕВАР.	3584	0,165%	62	Злокачественные новообразования других и неточно обозначенных локализаций органов пищеварения	3751	0,20%
	57-64	107698	4,971%	55-62	55-62	106694	5,68%
65	ЗЛОК. НОВ. ГОРТАНИ	4793	0,221%	63	Злокачественное новообразование гортани	4117	0,22%
66	ЗЛОК.НОВ.ТРАХ. БР.ЛЕГКИХ	51902	2,395%	64	Злокачественное новообразование трахеи, бронхов, легких	49730	2,65%
67	ЗЛОК.НОВ.ДР.ОРГ.ДЫХАНИЯ	1600	0,074%	65	Злокачественное новообразование других и неточно обозначенных локализаций органов дыхания и грудной клетки	1732	0,09%
	65-67	58295	2,690%	63-65	63-65	55579	2,96%
68	ЗЛОК. НОВ. КОСТЕЙ	1735	0,080%	66	Злокачественное новообразование костей и суставных хрящей	1190	0,06%
69	ЗЛОК. МЕЛАНОМА КОЖИ	3033	0,140%	67	Злокачественная меланома кожи	3558	0,19%

70	ДР. ЗЛОК. НОВ. КОЖИ	1626	0,075%	68	Другие злокачественные новообразования кожи	1506	0,08%
71	ЗЛОК.НОВ.МЯГКИХ ТКАНЕЙ	3095	0,143%	69	Злокачественные новообразования мезотелиальных и мягких тканей	3121	0,17%
72	ЗЛОК.НОВ.ГРУДН. ЖЕЛЕЗЫ	22670	1,046%	70	Злокачественные новообразования грудной железы	22626	1,20%
73	ЗЛОК. НОВ. ШЕЙКИ МАТКИ	6047	0,279%	71	Злокачественные новообразования шейки матки	6391	0,34%
74	ЗЛОК. НОВ.ДР.ЧАСТ. МАТКИ	6224	0,287%	72	Злокачественные новообразования других и неуточненных частей матки	6634	0,35%
75	ЗЛОК. НОВ. ЯИЧНИКА	7661	0,354%	73	Злокачественные новообразования яичника	7625	0,41%
76	ЗЛОК.НОВ.ДР.ЖЕН.ПОЛ.ОРГ.	1621	0,075%	74	Злокачественные новообразования других и неуточненных женских половых органов	1750	0,09%
	73-76	21553	0,995%	71-74	71-74	22400	1,19%
77	ЗЛОК.НОВ.ПРЕДСТАТ.ЖЕЛЕЗЫ	8516	0,393%	75	Злокачественные новообразования предстательной железы	11345	0,60%
78	ЗЛОК.НОВ.ДР.МУЖ.ПОЛ.ОРГ.	675	0,031%	76	Злокачественные новообразования других мужских половых органов	623	0,03%
				75-76	75-76	11968	0,64%
79	ЗЛОК.НОВ.ПОЧЕК	8022	0,370%	77	Злокачественные новообразования почек	8430	0,45%
80	ЗЛОК.НОВ.МОЧЕВОГО ПУЗ.	7126	0,329%	78	Злокачественные новообразования мочевого пузыря	6221	0,33%
81	ЗЛОК.НОВ.ДР.МОЧЕВЫХ ОРГ.	232	0,011%	79	Злокачественные новообразования других и неуточненных мочевых органов	508	0,03%
	79-81	15380	0,710%	77-79	77-79	15159	0,81%
82	ЗЛОК.НОВ.МОЗГ.ОБОЛ.И ДР.	6085	0,281%	80	Злокачественные новообразования мозговых оболочек, головного мозга, спинного мозга, черепно-мозговых нервов и других частей нервной системы	7287	0,39%
83	ЗЛОК.НОВ.ДР.И НЕУТ.ЛОК.	10829	0,500%	81	Злокачественные новообразования щитовидной железы	1117	0,06%
84	БОЛЕЗНЬ ХОДЖКИНА	1177	0,054%	82	Лимфома Ходжкина	949	0,05%
85	НЕХОДЖКИНСКАЯ ЛИМФОМА	3565	0,165%	83	Неходжкинская лимфома	3997	0,21%
86	МН.МИЕЛ.И ПЛАЗМ.НОВ.	1719	0,079%	84	Множественные миеломные и плазмоклеточные новообразования	2362	0,13%
87	ЛЕЙКЕМИЯ	7629	0,352%	85	Лейкемия	7208	0,38%
88	ДР.ЗЛОК.НОВ.ЛИМФ.ТКАН.	217	0,010%	86	Злокачественные новообразования других и неточно обозначенных, вторичных и неуточненных локализаций	10725	0,57%
	56-88	283732	13,095%	54-86	54-86	286900	15,28%
89	РАК IN SITU,ДОБРОК.НОВ.	2500	0,115%	87	Рак in situ, доброкачественные неопределенного и неизвестного характера новообразования	3500	0,19%
	56-89	286232	13,210%	54-87	54-87 (Новообразования)	290400	15,46%
90	ГЕМОЛИТИЧЕСКИЕ АНЕМИИ	90	0,004%	88	Гемолитические анемии	105	0,01%
91	ДРУГИЕ АНЕМИИ	608	0,028%	89	Другие анемии	814	0,04%

	90-91	698	0,032%	88-89	88-89 (Анемии)	919	0,05%
92	ОСТ.БОЛ.КРОВИ И КР. ОРГ.	487	0,022%	90	Остальные болезни крови и кроветворных органов и отдельные нарушения с вовлечением иммунного механизма	578	0,03%
	90-92	1185	0,055%	88-90	88-90 (Болезни крови, кроветворных органов и отдельные нарушения с вовлечением иммунного механизма)	1497	0,08%
				91	Инсулинозависимый сахарный диабет	3358	0,18%
				92	Инсулиннезависимый сахарный диабет	15482	0,82%
				93	Другие формы сахарного диабета	1318	0,07%
93	САХАРНЫЙ ДИАБЕТ	10307	0,476%	91-93	91-93	20158	1,07%
94	ДР.БОЛЕЗНИ ЭНДОКР.ЖЕЛЕЗ	340	0,016%				0,00%
95	НЕДОСТАТОЧНОСТЬ ПИТАНИЯ	324	0,015%	94	Недостаточность питания	177	0,01%
96	ДР.РАССТРОЙСТВА ПИТАНИЯ	597	0,028%	95	Другие болезни эндокринной системы, расстройства питания и нарушения обмена веществ	1042	0,06%
	93-96	11568	0,534%	91-95	91-95 (Болезни эндокринной системы, расстройства питания и нарушения обмена веществ)	21377	1,14%
97	ХРОНИЧЕСКИЙ АЛКОГОЛИЗМ	4712	0,217%	98	Синдром зависимости, вызванный употреблением алкоголя (хронический алкоголизм)	2319	0,12%
98	АЛКОГОЛЬНЫЕ ПСИХОЗЫ	681	0,031%	100	Алкогольные психозы, энцефалопатия, слабоумие	360	0,02%
				96	Острая интоксикация алкоголем	6	0,00%
				97	Пагубное употребление алкоголя	663	0,04%
				99	Другие и неуточненные психические расстройства и расстройства поведения, обусловленные употреблением алкоголя	93	0,00%
	97-98	5393	0,249%	961-00	96-100	3441	0,18%
99	ДРУГИЕ ПСИХОЗЫ	1449	0,067%	101	Другие психозы	6402	0,34%
100	ПСИХ.РАССТР.ЗЛОУП.НАРКОТ.	156	0,007%	102	Психические расстройства в результате злоупотребления наркотиками	88	0,00%
101	ПСИХ.РАССТР.ЗЛ.ДР.ПСИХ.ВЕЩ.	5	0,000%	103	Психические расстройства в результате злоупотребления другими психоактивными веществами	8	0,00%
	100-101	161	0,007%	10-2103	102-103 (Психические расстройства, вызванные злоупотреблением наркотиков и друг. психоактивными веществами)	96	0,01%
102	УМСТВЕННАЯ ОТСТАЛОСТЬ	88	0,004%				0,00%
103	ДР.ПСИХ.И ПОВЕД.РАССТР-ВА	45	0,002%	105	Другие психические и поведенческие расстройства	93	0,00%
	97-103	7136	0,329%	96-105	96-105 (Психические расстройства и расстройства поведения)	10032	0,53%
104	МЕНИНГИТ	1384	0,064%	106	Менингит, за исключением менингита при инфекционных и паразитарных заболеваниях	1150	0,06%
105	ДР.ВОСПАЛ.БОЛЕЗНИ Ц.Н.С.	955	0,044%	107	Другие воспалительные болезни центральной нервной системы	988	0,05%

106	БОЛЕЗНЬ ПАРКИНСОНА	381	0,018%	108	Болезнь Паркинсона	1123	0,06%
107	БОЛЕЗНЬ АЛЬЦГЕЙМЕРА	330	0,015%	109	Болезнь Альцгеймера	920	0,05%
108	РАССЕЯННЫЙ СКЛЕРОЗ	793	0,037%	110	Рассеянный склероз	613	0,03%
109	ЭПИЛЕПСИЯ	1433	0,066%	111	Эпилепсия	932	0,05%
110	ДЕТ.ЦЕРЕБ.ПАРАЛИЧ	614	0,028%	112	Церебральный паралич	594	0,03%
				113	Дегенерация нервной системы, вызванная алкоголем	2552	0,14%
				114	Токсическая энцефалопатия	979	0,05%
				115	Алкогольная полиневропатия	26	0,00%
				116	Алкогольная миопатия	1	0,00%
111	ДР.НАР.НЕРВН.СИСТ.	8954	0,413%	117	Прочие нарушения нервной системы	28802	1,53%
	104-111	14844	0,685%	106-117	106-117 (Болезни нервной системы)	38680	2,06%
112	БОЛ.ГЛАЗА ПРИД. АППАРАТА	11	0,001%	118	Болезни глаза и его придаточного аппарата	8	0,00%
113	СРЕДНИЙ ОТИТ	153	0,007%	119	Средний отит	153	0,01%
114	ДР.БОЛ.УХА И СОСЦ.ОТР.	10	0,000%	120	Другие болезни уха и сосцевидного отростка	16	0,00%
	113-114	163	0,008%	119-120	119-120 (Болезни уха и сосцевидного отростка)	169	0,01%
115	ОСТР.РЕВМАТ.ЛИХОРАДКА	132	0,006%	121	Острая ревматическая лихорадка	56	0,00%
116	ХРОН.РЕВМ.БОЛЕЗНИ СЕРДЦА	5145	0,237%	122	Хронические ревматические болезни сердца	2824	0,15%
117	ГИПЕРТ.БОЛ.СЕРДЦА	20348	0,939%	123	Гипертоническая болезнь с преимущественным поражением сердца	16319	0,87%
118	ГИПЕРТ.БОЛ.ПОЧЕК	565	0,026%	124	Гипертоническая болезнь с преимущественным поражением почек	424	0,02%
119	ГИПЕРТ.БОЛ.СЕРДЦА,ПОЧЕК	2017	0,093%	125	Гипертоническая болезнь с преимущественным поражением сердца и почек	2402	0,13%
	117-119	22930	1,058%	123-125	123-125 (Гипертоническая болезнь с преимущественным поражением сердца и/или почек)	19145	1,02%
120	ДР.ФОРМЫ ГИПЕРТЕНЗИИ	5362	0,247%	126	Другие формы гипертензии	1098	0,06%
	117-120	28292	1,306%	123-126	123-126 (Гипертоническая болезнь)	20243	1,08%
121	ОСТРЫЙ ИНФ.МИОКАРДА	46897	2,164%	127	Острый инфаркт миокарда	46250	2,46%
123	ПОВТОРНЫЙ ИНФ.МИОКАРДА	17824	0,823%	128	Повторный инфаркт миокарда	17605	0,94%
	121-123	64721	2,987%	127-128	127-128 (Инфаркт миокарда)	63855	3,40%
125	АТЕРОСК. БОЛЕЗНЬ СЕРДЦА	270585	12,488%	129	Атеросклеротическая болезнь сердца	229634	12,23%
				130	Атеросклеротическая сердечно-сосудистая болезнь, так описанная	14529	0,77%

				131	Хроническая ишемическая болезнь сердца неуточненная	37771	2,01%
127	ДР.ФОРМЫ ХРОНИЧ. ИШЕМИИ	191866	8,855%	132	Прочие формы хронической ишемической болезни сердца	93864	5,00%
129	ДР.ФОРМЫ ОСТРОЙ ИШЕМИИ	80545	3,717%	133	Другие формы острой ишемической болезни сердца	52650	2,80%
	121-129	607717	28,048%	127-133	127-133 (Ишемическая болезнь сердца)	492303	26,21%
131	ЛЕГ.СЕРДЦЕ,НАР.ЛЕГ.КРОВ.	8430	0,389%	134	Легочное сердце и нарушения легочного кровообращения	7558	0,40%
				135	Алкогольная кардиомиопатия	19602	1,04%
				136	Кардиомиопатия неуточненная	12435	0,66%
				137	Дегенерация миокарда	12274	0,65%
				138	Сердечная недостаточность неуточненная	5572	0,30%
				139	Внезапная смерть так описанная	1906	0,10%
132	ДР.БОЛЕЗНИ СЕРДЦА	99740	4,603%	140	Прочие болезни сердца	36091	1,92%
133	СУБАРАХН. КРОВОИЗЛИЯНИЕ	7032	0,325%	141	Субарахноидальное кровоизлияние	5424	0,29%
135	ВНУТРИМОЗ. И ДР.КРОВОИЗЛ.	50475	2,330%	142	Внутричерепные и другие внутричерепные кровоизлияния	40484	2,16%
137	ИНФАРКТ МОЗГА	90705	4,186%	143	Инфаркт мозга	87824	4,68%
139	ИНСУЛЬТ,НЕУТОЧНЕН.	136237	6,288%	144	Инсульт, не уточненный как кровоизлияние или инфаркт	19313	1,03%
				145	Церебральный атеросклероз	56855	3,03%
				146	Гипертензивная энцефалопатия	4438	0,24%
				147	Другие уточненные поражения сосудов мозга	43122	2,30%
				148	Цереброваскулярная болезнь неуточненная	9466	0,50%
				149	Последствия цереброваскулярных болезней	27039	1,44%
141	ДР.ЦЕРЕБРОВАСК. БОЛЕЗНИ	150529	6,947%	150	Прочие цереброваскулярные болезни	1637	0,09%
	133-141	434978	20,076%	141-150	141-150 (Цереброваскулярные болезни)	295602	15,74%
142	АТЕРОСКЛЕРОЗ	37041	1,710%	151	Атеросклероз	17492	0,93%
143	ДР.БОЛ. АРТЕРИЙ, АРТЕРИОЛ	7265	0,335%	152	Другие болезни артерий, артериол и капилляров	10469	0,56%
144	ФЛЕБИТ,ТРОМБОФЛЕБИТ	2456	0,113%	153	Флебит и тромбоз, тромбозы и эмболии	4914	0,26%
145	ДР.БОЛ.ВЕН,ЛИМФАТ.СОСУД.	577	0,027%	154	Другие болезни вен и лимфатических сосудов	850	0,05%
146	ДР.БОЛЕЗНИ СИСТ.КРОВООБ.	408	0,019%	155	Другие и неуточненные болезни системы кровообращения	298	0,02%
	115-147	1232181	56,869%	121-155	121-155 (Болезни системы кровообращения)	940489	50,08%

148	ОСТРЫЕ РЕСПИРАТ.ИНФЕКЦ.	398	0,018%	156	Острые респираторные инфекции верхних дыхательных путей	274	0,01%
149	СТРЕПТОКОККОВАЯ АНГИНА	2	0,000%	157	Стрептококковый фарингит (ангина)	0	0,00%
150	ГРИПП	93	0,004%	158	Грипп	102	0,01%
151	ВИРУСНАЯ ПНЕВМОНИЯ	256	0,012%	159	Вирусная пневмония	218	0,01%
152	БАКТЕРИАЛЬНАЯ ПНЕВМОН.	5053	0,233%	160	Бактериальная пневмония	4982	0,27%
153	ДР. ОСТРЫЕ ПНЕВМОНИИ	117	0,005%	161	Другие острые пневмонии	116	0,01%
154	ПНЕВ.БЕЗ УТОЧН.ВОЗБУД.	33544	1,548%	162	Пневмония без уточнения возбудителя	33737	1,80%
	151-154	38970	1,799%	159-162	159-162	39053	2,08%
155	ОСТР.РЕС.ИНФ.НИЖ.ДЫХ.П.	259	0,012%	163	Острые респираторные инфекции нижних дыхательных путей (острые бронхит и бронхиолит)	135	0,01%
156	БРОНХИТ (НЕ ОСТР.ИЛИ ХР)	42	0,002%	164	Бронхит (неуточненный как острый или хронический)	0	0,00%
157	ЭМФИЗЕМА	343	0,016%	165	Эмфизема	255	0,01%
158	ДР.ХР.ОБСТРУК.ЗАБОЛ.ЛЕГ.	33341	1,539%	166	Другие хронические обструктивные заболевания легких	31628	1,68%
159	АСТМА	3593	0,166%	167	Астма	1791	0,10%
160	БРОНХОЭКТАЗИЯ	218	0,010%	168	Бронхоэктазия	159	0,01%
	156-160	37537	1,732%	164-168	164-168	33833	1,80%
161	ПНЕВМОКОНИОЗЫ И ДР.	548	0,025%	169	Пневмокониозы и другие болезни легкого, вызванные внешними агентами	354	0,02%
162	ДР.РЕСП.БОЛ.ИНТЕРСТ.ТК.	627	0,029%	170	Другие респираторные болезни, поражающие главным образом интерстициальную ткань (острый отек легкого, эозинофильная астма, пневмония Леффлера, диффузный и идеопатический легочный фиброз, интерстициальная пневмония без других указаний)	935	0,05%
163	ГН.СОСТ.НИЖ.ДЫХ.ПУТЕЙ	3694	0,170%	171	Гнойные и некротические состояния нижних дыхательных путей (абсцесс легкого и средостения, гангрена и некроз легкого, абсцесс легкого с пневмонией, эмпиема)	2730	0,15%
164	ДР. БОЛЕЗНИ ОРГАНОВ ДЫХ.	633	0,029%	172	Другие болезни органов дыхания	896	0,05%
	148-164	82761	3,820%	156-172	156-172 (Болезни органов дыхания)	78312	4,17%
165	ЯЗВА ЖЕЛУДКА	4581	0,211%	173	Язва желудка	5567	0,30%
166	ЯЗВА ДВЕНАДЦАТИП.КИШКИ	3245	0,150%	174	Язва двенадцатиперстной кишки	4097	0,22%
167	ПЕПТИЧ.ЯЗВА,НЕУТОЧ.ЛОК.	35	0,002%	175	Пептическая язва, неуточненной локализации	31	0,00%
	165-167	7861	0,363%	173-175	173-175	9695	0,52%
				176	Алкогольный гастрит	6	0,00%
168	ГАСТРИТ И ДУОДЕНИТ	382	0,018%	177	Другие гастриты и дуодениты	411	0,02%

169	АППЕНДИЦИТ	375	0,017%	178	Болезни червеобразного отростка (аппендикса)	337	0,02%
170	ГРЫЖИ	1631	0,075%	179	Грыжи	1731	0,09%
171	НЕИНФЕКЦИОННЫЕ ЭНТЕРИТЫ	836	0,039%	180	Неинфекционные энтериты и колиты	1101	0,06%
172	ПАРАЛИТ. ИЛЕУС И НЕПРОХ.	2036	0,094%	181	Паралитический илеус и непроходимость кишечника без грыжи	2296	0,12%
173	АЛКОГОЛЬН.БОЛЕЗНЬ ПЕЧЕНИ	14176	0,654%	182	Алкогольная болезнь печени (алкогольный: цирроз, гепатит, фиброз)	12426	0,66%
174	ФИБРОЗ И ЦИРРОЗ ПЕЧЕНИ	32431	1,497%	183	Фиброз и цирроз печени (кроме алкогольного)	33617	1,79%
175	ДР. БОЛ. ПЕЧЕНИ	4940	0,228%	184	Другие болезни печени	5025	0,27%
	173-175	51547	2,379%	182-184	182-184	51068	2,72%
176	ЖЕЛЧНО-КАМЕННАЯ БОЛЕЗНЬ	2009	0,093%	185	Желчно-каменная болезнь (холелитиаз)	2070	0,11%
177	ХОЛЕЦИСТИТ	661	0,031%	186	Холецистит	611	0,03%
	176-177	2670	0,123%	185-186	185-186	2681	0,14%
				187	Хронический панкреатит алкогольной этиологии	363	0,02%
178	ОСТРЫЙ ПАНКРЕАТИТ И ДР.	10634	0,491%	188	Острый панкреатит и другие болезни поджелудочной железы	11633	0,62%
				189	Сосудистые болезни кишечника	9782	0,52%
				190	Перитонит	1335	0,07%
179	ДР.БОЛ.ОРГ.ПИЩЕВАРЕНИЯ	11467	0,529%	191	Прочие болезни органов пищеварения	4250	0,23%
	165-179	89439	4,128%	173-191	173-191 (Болезни органов пищеварения)	96689	5,15%
				192	Инфекция кожи и подкожной клетчатки	1926	0,10%
				193	Неинфекционные заболевания кожи и подкожной клетчатки	317	0,02%
180	БОЛЕЗНИ КОЖИ И ПОДК.КЛ.	1828	0,084%	192-193	192-193	2243	0,12%
181	РЕВМАТОИДНЫЙ АРТРИТ	672	0,031%	194	Ревматоидный артрит	713	0,04%
182	СИСТ.КРАСНАЯ ВОЛЧАНКА.	291	0,013%	195	Системная красная волчанка	222	0,01%
183	ОСТЕОМИЕЛИТ И ПЕРИОСТИТ	195	0,009%	196	Остеомиелит и периостит	221	0,01%
184	ДР.БОЛ.КОСТНО-МЫШ.СИСТ.	837	0,039%	197	Другие болезни костно-мышечной системы и соединительной ткани	1211	0,06%
	181-184	1995	0,092%	194-197	194-197	2367	0,13%
185	ОСТРЫЙ НЕФРИТИЧ.СИНДРОМ	165	0,008%	198	Острый и быстро прогрессирующий нефритический синдром (острые: нефрит, гломерулонефрит, гломерулярная болезнь)	127	0,01%
186	ХРОН.НЕФРИТИЧ.СИНДРОМ	1837	0,085%	199	Хронический нефритический синдром (хронические: гломерулярная болезнь, гломерулонефрит, нефрит)	1099	0,06%



187	ДР. ГЛОМЕРУЛЯРНЫЕ БОЛ.	297	0,014%	200	Другие гломерулярные болезни (нефротический синдром, наследственная нефропатия, нефритический синдром неуточненный)	260	0,01%
188	ОСТР.ТУБУЛОИНТЕР.НЕФРИТ	618	0,029%	201	Острый тубулоинтерстициальный нефрит (острые: инфекционный интерстициальный нефрит, пиелит, пиелонефрит)	914	0,05%
189	ДР.ТУБУЛОИНТЕР.БОЛ.ПОЧ.	4117	0,190%	202	Другие тубулоинтерстициальные болезни почек	5710	0,30%
190	МОЧЕКАМЕННАЯ БОЛЕЗНЬ	920	0,042%	203	Мочекаменная болезнь	1309	0,07%
191	ДР.БОЛ.МОЧЕВЫВ.СИСТЕМЫ	2349	0,108%	204	Другие болезни мочевыделительной системы	3445	0,18%
192	ГИПЕРПЛАЗИЯ ПРЕДСТ.ЖЕЛ.	797	0,037%	205	Гиперплазия предстательной железы	717	0,04%
193	ДР.БОЛ.ПОЛОВЫХ ОРГАНОВ	366	0,017%	206	Другие болезни половых органов	301	0,02%
	185-193	11466	0,529%	198-206	198-206	13882	0,74%
194	ВНЕМАТОЧН.БЕРЕМЕННОСТЬ	28	0,001%	207	Внематочная беременность	2	0,00%
195	МЕДИЦИНСКИЙ АБОРТ	8	0,000%	208	Медицинский аборт	3	0,00%
196	АБОРТЫ, ВНЕ ЛЕЧ.УЧРЕЖД.	40	0,002%	209	Аборты, начатые и начавшиеся вне лечебного учреждения и неустановленного характера	11	0,00%
197	ТОКСИКОЗЫ БЕРЕМЕННЫХ	42	0,002%	210	Отеки, протеинурия и гипертензивные расстройства во время беременности, родов и послеродовом периоде	32	0,00%
198	КРОВОТЕЧ. ПРИ БЕР.	27	0,001%	211	Кровотечение в связи с отслойкой и предлежанием плаценты	19	0,00%
199	КРОВОТЕЧ.В РОД.И ПОСЛЕР.	32	0,001%	212	Кровотечение в родах и послеродовом периоде	15	0,00%
200	ОСЛОЖНЕНИЯ АНЕСТЕЗИИ	12	0,001%	213	Осложнения анестезии	5	0,00%
201	СЕПСИС ВО ВРЕМЯ РОДОВ	14	0,001%	214	Сепсис во время родов и в послеродовом периоде	7	0,00%
202	АКУШЕРСКАЯ ЭМБОЛИЯ	33	0,002%	215	Акушерская эмболия	31	0,00%
				216	Разрыв матки до начала родов и во время родов	5	0,00%
203	ДР.ПРИЧИНЫ АКУШ.СМЕРТИ	63	0,003%	217	Прочие причины акушерской смерти	27	0,00%
204	НЕПРЯМЫЕ ПР.АКУШ.СМЕРТИ	50	0,002%	218	Непрямые причины акушерской смерти	52	0,00%
205	ОСТАЛ.ОСЛ.БЕРЕМ.,РОДОВ	3	0,000%	219	Остальные осложнения беременности, родов и послеродового периода	0	0,00%
	194-205	352	0,016%	207-219	207-219	209	0,01%
				220	Поздняя материнская смертность (смерть матери спустя 42 дня после родов)	2	0,00%
				207-220	207-220 (Осложнения беременности, родов и послеродового периода)	211	0,01%
206	РОДОВАЯ ТРАВМА	399	0,018%	221	Родовая травма	132	0,01%
207	ГИПОКС.И АСФИКС.В РОД.	735	0,034%	222	Внутриутробная гипоксия и асфиксия в родах	657	0,03%
208	ДЫХАТ.РАССТР.НОВОРОЖД.	1322	0,061%	223	Дыхательное расстройство новорожденного (дистресс)	1203	0,06%



209	ВРОЖДЕННАЯ ПНЕВМОНИЯ	793	0,037%	224	Врожденная пневмония	783	0,04%
210	ДР. РЕСПИРАТОРН. СОСТ.	672	0,031%	225	Другие респираторные состояния у новорожденного	581	0,03%
211	БАКТЕР.СЕПСИС НОВОРОЖД.	338	0,016%	226	Бактериальный сепсис новорожденного	647	0,03%
212	ОМФАЛИТ НОВОРОЖДЕННОГО	2	0,000%	227	Омфалит новорожденного с умеренным кровотечением или без него	0	0,00%
213	ГЕМОРАГ.НАРУШ.ПЛ.И НОВ.	842	0,039%	228	Геморрагические нарушения у плода и новорожденного	1206	0,06%
214	ГЕМОЛИТИЧЕСКАЯ БОЛЕЗНЬ	99	0,005%	229	Гемолитическая болезнь и другие виды желтух	103	0,01%
215	НАРУШ.ЭНДОКР.И ОБМ.ВЕЩ.	16	0,001%	230	Преходящие эндокринные нарушения и нарушения обмена веществ, специфичные для плода и новорожденного	10	0,00%
216	ОСТАЛ.ПЕРИНАТ.СОСТОЯНИЯ	1760	0,081%	231	Остальные перинатальные состояния	2204	0,12%
	206-216	6978	0,322%	221-231	221-231 (Отдельные состояния, возникающие в перинатальном периоде)	7526	0,40%
217	ВР.ГИДРОЦЕФ.И SPINA BIF	518	0,024%	232	Врожденная гидроцефалия и spina bifida	284	0,02%
218	ДР.ВРОЖД.АНОМАЛ. Ц.Н.С.	367	0,017%	233	Другие врожденные аномалии развития нервной системы	274	0,01%
219	ВРОЖДЕН.АНОМАЛИИ СЕРДЦА	2280	0,105%	234	Врожденные аномалии развития сердца	1675	0,09%
220	ДР.ВРОЖД.АНОМАЛ.КРОВООБ.	442	0,020%	235	Другие врожденные аномалии развития системы кровообращения	424	0,02%
	219-220	2722	0,126%	234-235	234-235(Врожденные аномалии развития системы кровообращения)	2099	0,11%
221	ВР.ПОРОКИ РАЗВ.ОРГ.ДЫХ.	154	0,007%	236	Врожденные пороки развития органов дыхания	150	0,01%
222	ВРОЖД. АНОМАЛИИ ПИЩЕВ.	408	0,019%	237	Врожденные пороки развития органов пищеварения	360	0,02%
223	ВРОЖД.АНОМ.МОЧЕВЫД.СИС.	421	0,019%	238	Врожденные пороки развития мочевыделительной системы	449	0,02%
224	СИНДР.ДАУНА, ДР.ХРОН.АН.	232	0,011%	239	Синдром Дауна и другие хромосомные аномалии	219	0,01%
				240	Алкогольный синдром у плода (дизморфия)	1	0,00%
225	ДР. ВРОЖДЕННЫЕ АНОМАЛИИ	1045	0,048%	241	Прочие врожденные аномалии развития	973	0,05%
	217-225	5867	0,271%	232-241	232-241 (Врожденные аномалии (пороки разви-тия), деформации и хромосомные нарушения)	4809	0,26%
226	СТАРОСТЬ	44553	2,056%	242	Старость	104725	5,58%
227	СИНДР.ВНЕЗАП.СМЕР.МЛАД.	568	0,026%	243	Синдром внезапной смерти младенца	427	0,02%
228	СИМПТ.И ДР.НЕТ.ОБ.СОСТ.	49050	2,264%	244	Смерть по неустановленным причинам	44376	2,36%
				245	Другие симптомы и неточно обозначенные состояния	938	0,05%
	226-228	94171	4,346%	242-245	242-245 (Симптомы, признаки, отклонения от нормы, выявленные при клинических и лабораторных исследованиях, не классифицированные в других рубриках)	150466	8,01%
229	ТРАВМЫ ГОЛОВЫ	47412	2,188%	246	Травмы головы (перелом костей черепа и лица)	29018	1,55%

230	ТРАВМЫ ШЕИ	5602	0,259%	247	Травмы шеи	3473	0,18%
231	ТРАВМЫ ГРУДНОЙ КЛЕТКИ	16579	0,765%	248	Травмы грудной клетки	10595	0,56%
232	ТРАВМА БРЮШН.ПОЛ.И ДР.	6577	0,304%	249	Травма брюшной полости, нижней части спины, пояснично-крестцового отдела позвоночника и таза	4019	0,21%
233	ТРАВМЫ КОНЕЧНОСТЕЙ	3545	0,164%	250	Травмы конечностей	3434	0,18%
234	ПОСЛ.ПОПАД.ИНОР.ТЕЛА	8153	0,376%	251	Последствия попадания инородного тела через естественные отверстия	6399	0,34%
235	ТЕРМИЧ. И ХИМ. ОЖОГИ	6309	0,291%	252	Термические и химические ожоги	3685	0,20%
236	ОБМОРОЖЕНИЯ	1222	0,056%	253	Обморожения	193	0,01%
237	НЕБЛАГОПР.РЕАКЦ.НА В-ВА	73069	3,372%	254	Неблагоприятные реакции на химические и биологические вещества (отравления)	43815	2,33%
238	ВСЕ ДР.И НЕУТОЧ.ТРАВМЫ	114315	5,276%	255	Все другие и неуточненные травмы и другие последствия воздействия внешних факторов	82148	4,37%
	229-238	282783	13,051%	246-255	246-255	186779	9,95%
239	ПЕШЕХ.,ПОСТ.ОТ ДОРОЖН.МОТОТРАНС.Н.С.	9722	0,449%	256	Пешеход, пострадавший в результате дорожного транспортного случая (кроме железнодорожного)	4973	0,26%
240	ЛИЦО,В АВТОМ.ПОСТ.ОТ ДОРОЖН.Н.С.	14329	0,661%	257	Велосипедист (любой), мотоциклист (любой) и лицо, находящееся в трехколесном транспортном средстве, пострадавшие в результате дорожного транспортного случая	2028	0,11%
241	ЛИЦО,В ДР.ТРАНС.ПОСТ.ОТ ДОРОЖН.Н.С.	875	0,040%	258	Лицо, находившееся в автотранспортном средстве, пострадавшее в результате дорожного транспортного случая	13293	0,71%
	239-241	24926	1,150%	256-258(ДТП)	256-258(ДТП)	20294	1,08%
272	ПЕШЕХ.,ПОСТ.ОТ НЕДОРОЖН.МОТОТРАНС.Н.С.	2173	0,100%	259	Пешеход, пострадавший в результате недорожного транспортного случая (кроме железнодорожного)	670	0,04%
			0,000%	260	Велосипедист (любой), мотоциклист (любой) и лицо, находящееся в трехколесном транспортном средстве, пострадавшие в результате недорожного транспортного случая	391	0,02%
			0,000%	261	Лицо, находившееся в автотранспортном средстве, пострадавшее в результате недорожного транспортного случая	1625	0,09%
			0,000%	262	Пешеход, пострадавший при столкновении с поездом или другим железнодорожным транспортным средством	1996	0,11%
			0,000%	263	Пешеход, пострадавший в результате неуточненного транспортного случая (кроме железнодорожного)	1085	0,06%
			0,000%	264	Погружение в воду и утопление в результате аварии на водном транспортном средстве	13	0,00%
			0,000%	265	Погружение в воду и утопление, связанное с водным транспортом, не связанное с аварией на нем	42	0,00%
273	ДР.ЛИЦА.,ПОСТ.ОТ НЕДОРОЖН.МОТОТРАНС.Н.С.	3548	0,164%	266	Другие и неуточненные несчастные случаи на водном транспорте	28	0,00%
	239-241, 272-273	30647	1,414%	264-266	264-266	83	0,00%
274	ДР.ТРАНСП.НЕСЧ.СЛУЧАИ	7594	0,350%	267	Несчастные случаи на воздушном транспорте и при космических полетах	84	0,00%

			0,000%	268	Другие и неуточненные транспортные несчастные случаи	2323	0,12%
	239-241, 272-274	38241	1,765%	256268	256-268,296	28552	1,52%
242	СЛУЧАЙНЫЕ ПАДЕНИЯ	11394	0,526%	269	Падение на поверхности одного уровня	2243	0,12%
				270	Падение с одного уровня на другой	3813	0,20%
				271	Падение неуточненное	2732	0,15%
				269271	269-271	8788	0,47%
243	СЛУЧАЙНОЕ УТОПЛЕНИЕ	12212	0,564%	272	Случайное утопление и погружение в воду в искусственном водоеме	287	0,02%
				273	Случайное утопление и погружение в воду в результате падения в искусственный водоем	69	0,00%
				274	Случайное утопление и погружение в воду во время нахождения в естественном водоеме	4029	0,21%
				275	Случайное утопление и погружение в воду в результате падения в естественный водоем	929	0,05%
				276	Другие случайные утопления (уточненные и неуточненные)	2052	0,11%
				272276	272-276	7366	0,39%
244	СЛУЧАЙНОЕ УДУШЕНИЕ	8497	0,392%	277	Случайное удушение	6455	0,34%
				278	Случайные несчастные случаи, вызванные воздействием дымом, огнем и пламенем	6284	0,33%
247	СЛУЧ. ОТРАВЛ. АЛКОГОЛЕМ	32982	1,522%	279	Случайное отравление (воздействие) алкоголем	15400	0,82%
245	Н.С.ВЫЗВ.ЭЛ.ТОКОМ,РАД.	1701	0,079%				
246	Н.С. С ОГНЕМ	11423	0,527%				
				280	Случайное отравление и воздействие медикаментами	347	0,02%
				281	Случайное отравление и воздействие наркотиками и психодислептиками (галлюциногенами)	4091	0,22%
248	ПРОЧ. СЛУЧАИ ОТРАВЛ.	22321	1,030%	282	Прочие случайные отравления	8167	0,43%
				280282	280-282	12605	0,67%
				283	Преднамеренное самоотравление и воздействие алкоголем	4	0,00%
				284	Другие преднамеренные самоповреждения (включая самоубийство)	26602	1,42%
249	САМОУБИЙСТВА	42855	1,978%	283284	283-284(самоубийства)	26606	1,42%
250	НАПАДЕНИЕ (УБИЙСТВО)	28844	1,331%	285	Убийство (нападение, насилие)	12921	0,69%
				286	Отравление и воздействие медикаментами с неопределенными намерениями	711	0,04%
				287	Отравление и воздействие наркотиками и психодислептиками (галлюциногенами), не	1402	0,07%

					классифицированное в других рубриках с неопределенными намерениями		
				288	Отравление и воздействие алкоголем с неопределенными намерениями	3135	0,17%
				289	Прочие отравления с неопределенными намерениями	5097	0,27%
				290	Повешение, удушение и сдавливание с неопределенными намерениями	6982	0,37%
				291	Погружение в воду и утопление с неопределенными намерениями	1383	0,07%
				292	Повреждение в результате выстрела из огнестрельного оружия с неопределенными намерениями	698	0,04%
				293	Воздействие дымом, огнем и пламенем с неопределенными намерениями	1013	0,05%
				294	Контакт с острым и тупым предметом с неопределенными намерениями	12877	0,69%
				295	Падение, прыжок или столкновение с высоты с неопределенными намерениями	2886	0,15%
				296	Авария моторного транспортного средства с неопределенными намерениями	278	0,01%
				297	Уточненные и неуточненные повреждения с неопределенными намерениями	5938	0,32%
				298	Прочие повреждения с неопределенными намерениями	351	0,02%
251	ПОВРЕЖД.С НЕОПР.НАМЕР.	42680	1,970%	286298	286-298 (повреждения с неопределенными намерениями)	42751	2,28%
252	ПОВРЕЖД.В ВОЕННЫХ ДЕЙСТ.	99	0,005%	299	Повреждения в результате военных действий	105	0,01%
253	ОСЛОЖ.ХИРУРГ.ВМЕШАТЕЛ.	704	0,032%	300	Осложнения терапевтического и хирургического вмешательств	479	0,03%
255	Н.С. С ОГНЕСТР.ОРУЖИЕМ	320	0,015%	301	Несчастный случай, вызванный огнестрельным оружием	107	0,01%
				302	Воздействие чрезмерно низкой природной температуры	10210	0,54%
				303	Воздействие факторов, не указанных в других рубриках	4182	0,22%
							0,00%
256	ТЕРРОРИЗМ	20	0,001%	304	Терроризм	101	0,01%
254	ВСЕ ДР.СЛУЧ.И НЕУТ. Н.С.	28492	1,315%	305	Прочие несчастные случаи	3868	0,21%
	239-256,272-274	282785	13,051%	256305	256-305 (Внешние причины смертности)	186779	9,95%
				306	Тяжелый острый респираторный синдром (SARS)	0	0,00%
	<b>ВСЕГО УМЕРШИХ(1-228,239-256, 272-274)</b>	2166703		<b>999</b>	<b>Всего умерших (1-245,256-306)</b>	<b>1878039</b>	